



RUBINETTO ISOBARICO CON RITORNO ARIA SEPARATO  
COUNTERPRESSURE FILLING HEAD WITH SEPARATE AIR RETURN  
ROBINET ISOBAROMETRIQUE AVEC RETOUR AIR SEPARÉ  
ISOBARISCHES FÜLLVENTIL ZUR GETRENNTE LUFTRÜCKFÜHRUNG

# Fillstar ADV (Adjustable Venting)

Il rubinetto isobarico PROCOMAC FILLSTAR ADV, inseribile sulle riempitrici Procomac della serie PET e M, risponde alle nuove esigenze dell'imbottigliamento di prodotti gassati pur mantenendo l'affidabilità che contraddistingue il rubinetto isobarico interno Procomac. Tra le caratteristiche introdotte in questa nuova versione:

- **ritorno separato dell'aria proveniente dalla bottiglia:** particolarmente importante per linee di imbottigliamento per acqua gassata e acqua naturale, evita possibili contaminazioni del serbatoio durante la produzione di acqua non addizionata di anidride carbonica;

- **regolazione automatica della cannuccia di ritorno aria:** questo sistema motorizzato riduce drasticamente i tempi di cambio formato evitando la sostituzione delle cannucce.

*PROCOMAC FILLSTAR ADV counterpressure filling head, available for PET and glass bottles, answers to the new demands of still and carbonated products filling maintaining the reliability of Procomac internal counterpressure filling head. Among the features introduced in this new version:*

*- separate return path for the air coming from the bottle: particularly important for filling lines producing both still and carbonated water. It avoids possible contaminations of the filling tank during still water production;*

*- automatic air return pipe adjustment: this motorized system dramatically reduces bottle size changeover times by avoiding the substitution of the air return pipes.*

La tête de soutirage PROCOMAC FILLSTAR ADV, disponible en versions pour bouteilles en PET et en verre, répond aussi aux nouvelles exigences du soutirage de produits plats et gazeux en maintenant la fiabilité qui marque la tête de soutirage isobarométrique interne Procomac. Parmi les caractéristiques introduites dans cette nouvelle version:

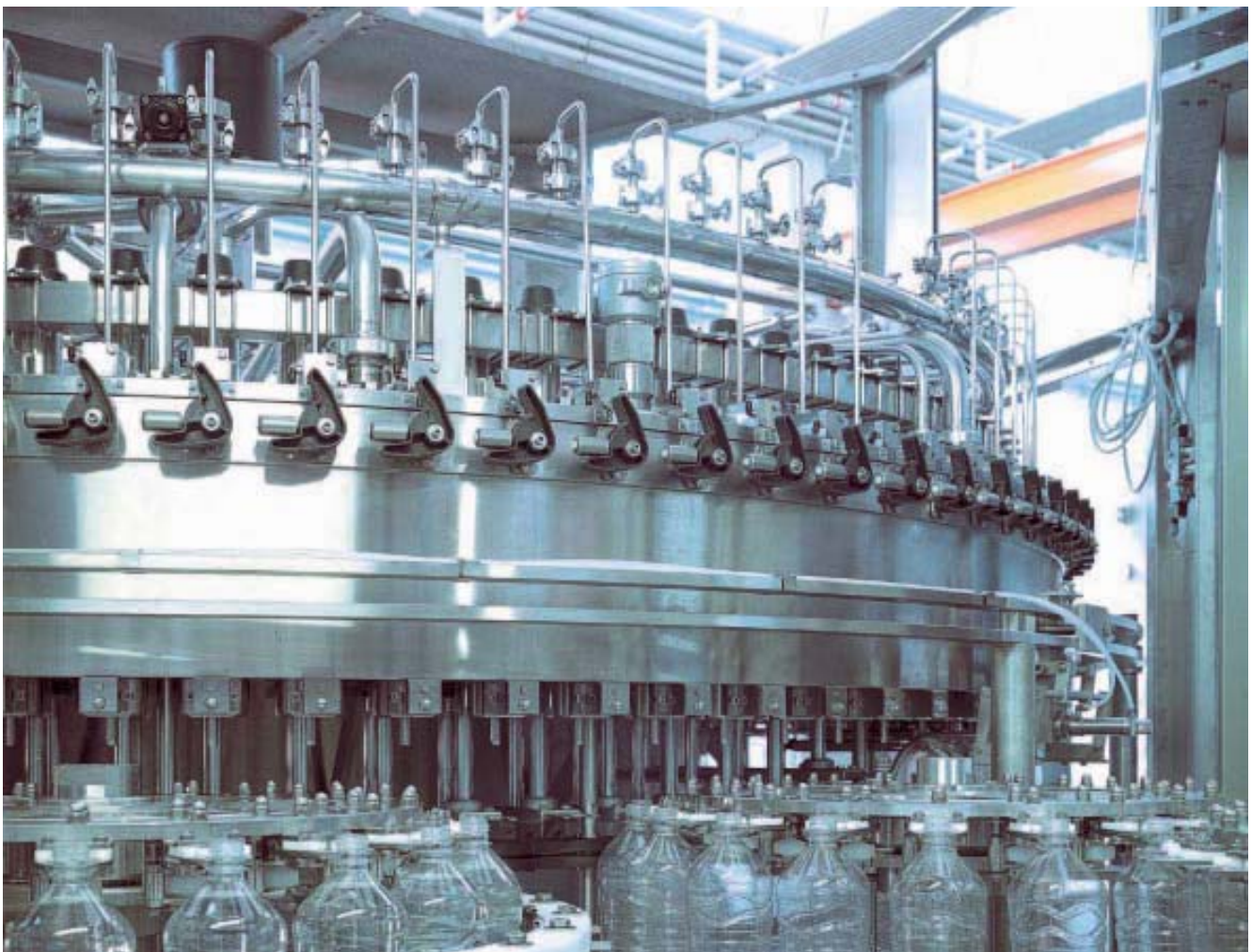
- **retour séparé de l'air provenant de la bouteille:** particulièrement important pour lignes de soutirage pour eau plate et gazeuse, il évite de possibles contaminations du réservoir pendant la production d'eau sans gaz;

- **réglage automatique de la cannuccie de retour air:** ce système motorisé réduit les temps de changement de format en évitant la substitution des cannules.

*Das isobarische Füllventil PROCOMAC FILLSTAR ADV ist jetzt in allen Procomac Füllern einführbar, es erfüllt alle neuen Anforderungen beim Abfüllen der kohlesäurehaltigen Getränken und hält die Zuverlässigkeit, die Procomac isobarischen inneren Füllventilen unterscheidet. Diese sind die eingeführten Eigenschaften dieses neuen Version:*

*- Getrennte Rückführung der aus der Flasche kommenden Luft: diese Innovation ist wichtig für stilles und kohlesäurehaltiges Wassers Abfüllungslinie und vermeidet jede mögliche Kontamination des Tankes während der Herstellung des Wassers ohne Kohlesäurezusatz.*

*- Automatische Einstellung der Lufrückröhrchen: diese motorisierte System vereint mit dem Flaschenhalsringhalterung stark reduziert den Formatwechselzeiten und vermeidet den Röhrchen.*



# Range of Models

## ADV 2.0

Versione per la produzione di acqua piatta e gassata:

- rubinetto interno con due valvole di tipo meccanico;
- chiave meccanica di apertura rubinetto;
- pressurizzazione bottiglia da serbatoio;
- martinetto PET standard in posizione riparata dietro il serbatoio;
- regolazione cannucchia motorizzata.

Version for still and carbonated water filling:

- internal filling head with two

*mechanical valves;*

- *mechanical valve activator;*
- *bottle pressurisation from the filling tank;*
- *standard PET lifting jack in covered position behind the tank;*
- *motorised air return pipes adjustment.*

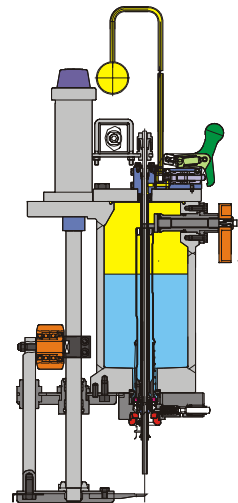
Version pour le soutirage d'eau plate et gazeuse:

- tête de soutirage interne avec deux vannes mécaniques;
- clé d'ouverture mécanique;
- mise en pression de la bouteille par le réservoir;

- vérin de levage standard PET positionné derrière le réservoir;
- réglage motorisé des canules.

Version für stilles und kohlesäurehaltiges Wassers Abfüllung:

- Inneren Füllventil mit zwei mechanischen Ventilen;
- Mechanische Schlüssel der Füllventilöffnung;
- Flascheluftverdichtung aus dem Tank;
- Standard PET Luftheber geschützt hinter dem Tank;
- Motorisierte Rohrchen-einstellung.



## ADV 3.0

Versione per linee di riempimento per acqua minerale e bevande gassate:

- rubinetto interno con tre valvole di tipo meccanico;
- chiave meccanica di apertura rubinetto;
- canale separato per la pressurizzazione della bottiglia;
- collettoriazione esterna dello snift;
- martinetto PET standard in posizione riparata dietro il serbatoio;
- regolazione cannucchia motorizzata.

Version for still and carbonated water and soft-drinks filling:

- *internal filling head with three mechanical valves;*
- *mechanical valve activator;*
- *bottle pressurisation from a separate pipe;*
- *external snift recovery pipe;*
- *Standard PET lifting jack in covered position behind the tank;*
- *motorised air return pipes adjustment.*

Version pour le soutirage d'eau plate et gazeuse et boissons:

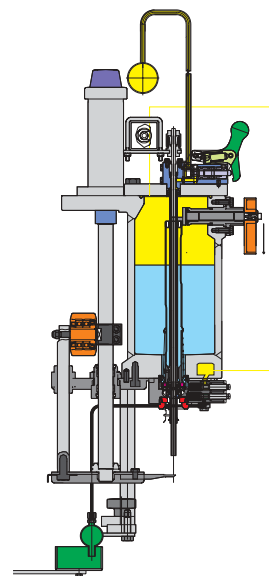
- tête de soutirage interne avec trois vannes mécaniques;
- clé d'ouverture mécanique;
- mise en pression de la bouteille par tuyau séparé;
- collectiorisation externe de

*"snift";*

- vérin de levage standard PET positionné derrière le réservoir;
- réglage motorisé des canules.

Version für Abfüllungsanlage der kohlesäurehaltigen Wasser und Getränken:

- Inneren Füllventil mit drei mechanischen Ventilen;
- Mechanische Schlüssel der Füllventilöffnung;
- Getrennte Leitung der Flascheluftverdichtung;
- Externe Entlastungskanal;
- Standard PET Luftheber geschützt hinter dem Tank;
- Motorisierte Rohrchen-einstellung.



## ADV 3.3

Versione per linee di riempimento per acqua minerale e bevande gassate:

- rubinetto interno con quattro valvole di tipo pneumatico;
- chiave pneumatica di apertura rubinetto;
- canale separato per la pressurizzazione della bottiglia;
- collettoriazione interna dello snift;
- martinetto PET in esecuzione speciale senza parti mobili sopra la bottiglia;
- regolazione cannucchia motorizzata;
- massima versatilità nella variazione fine delle fasi di riempimento per ogni prodotto e/o bottiglia trattati.

Version for still and carbonated water and soft-drinks filling:

- internal filling head with four pneumatic valves;
- pneumatic valve activator;

- *bottle pressurisation from a separate pipe;*
- *internal snift recovery pipe;*
- *lifting jack in special execution without moving parts over the bottle;*
- *motorised air return pipes adjustment;*
- *it is possible to fine-tune the filling process for each product and bottle combination.*

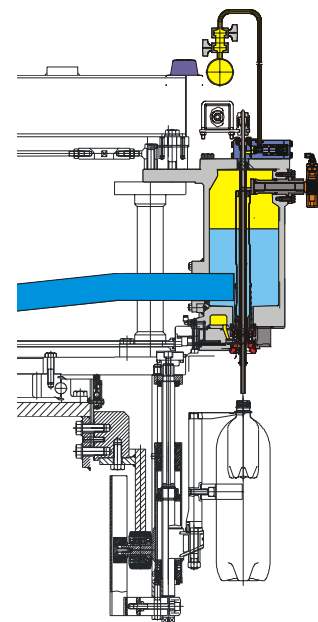
Version pour le soutirage d'eau plate et gazeuse et boissons:

- tête de soutirage interne avec quatre vannes pneumatiques;
- clé d'ouverture pneumatique;
- Mise en pression de la bouteille par tuyau séparé;
- collectiorisation externe de "snift"
- vérin de levage en execution spéciale sans composants en mouvement au dessus de la bouteille;
- réglage motorisé des canules;
- possibilité de prédeterminer

exactement les caractéristiques du cycle de soutirage pour chaque combinaison produit/bouteille.

Version für Abfüllungsanlage der kohlesäurehaltigen Wasser und Getränken:

- Inneren Füllventil mit vier pneumatischen Ventilen;
- Pneumatische Schlüssel der Füllventilöffnung;
- Getrennte Leitung der Flascheluftverdichtung;
- Externe Entlastungskanal;
- PET Luftheber in spezieller Exekution ohne beweglichen Teilen auf der Flasche;
- Motorisierte Rohrchen-einstellung;
- Hohe Vielseitigkeit in einer genauen Einstellung der Abfüllungsphase für jede behandelten Produkte und/oder Flasche.





**PROCOMAC**<sup>®</sup>



Via Fedolfi, 29 - 43038 SALA BAGANZA (PR) - ITALY

Phone: +39 521 839411 - Fax: +39 521 833879

e-mail: [sales@procomac.it](mailto:sales@procomac.it) - [www.procomac.it](http://www.procomac.it)

