

# SafeAseptic™

Conditionnement aseptique "Procomac style": technologie, compétence, résultats.





# Haute Technologie Aseptique

*Notre atout est d'être entièrement consacré à l'aseptique*



## Assemblage

La conception rationnelle et les solutions répondant aux exigences de l'aseptique. Procomac est conçue afin de mieux

en 3 D, pré-complet du moment lors de la route et la ligne de aseptique. Les

## Formation

Des techniciens qualifiés sont prêts à intervenir pour former votre personnel. Des documents fiables et des procédures détaillées de gestion et de commande de la ligne permettent de réduire le temps de formation.

## Service après-vente

Procomac assure à ses clients un service après-vente au niveau international : contrats de maintenance avec échéancier, mises à niveau des lignes, technologie d'avant garde, performance des lignes garantie dans le temps.

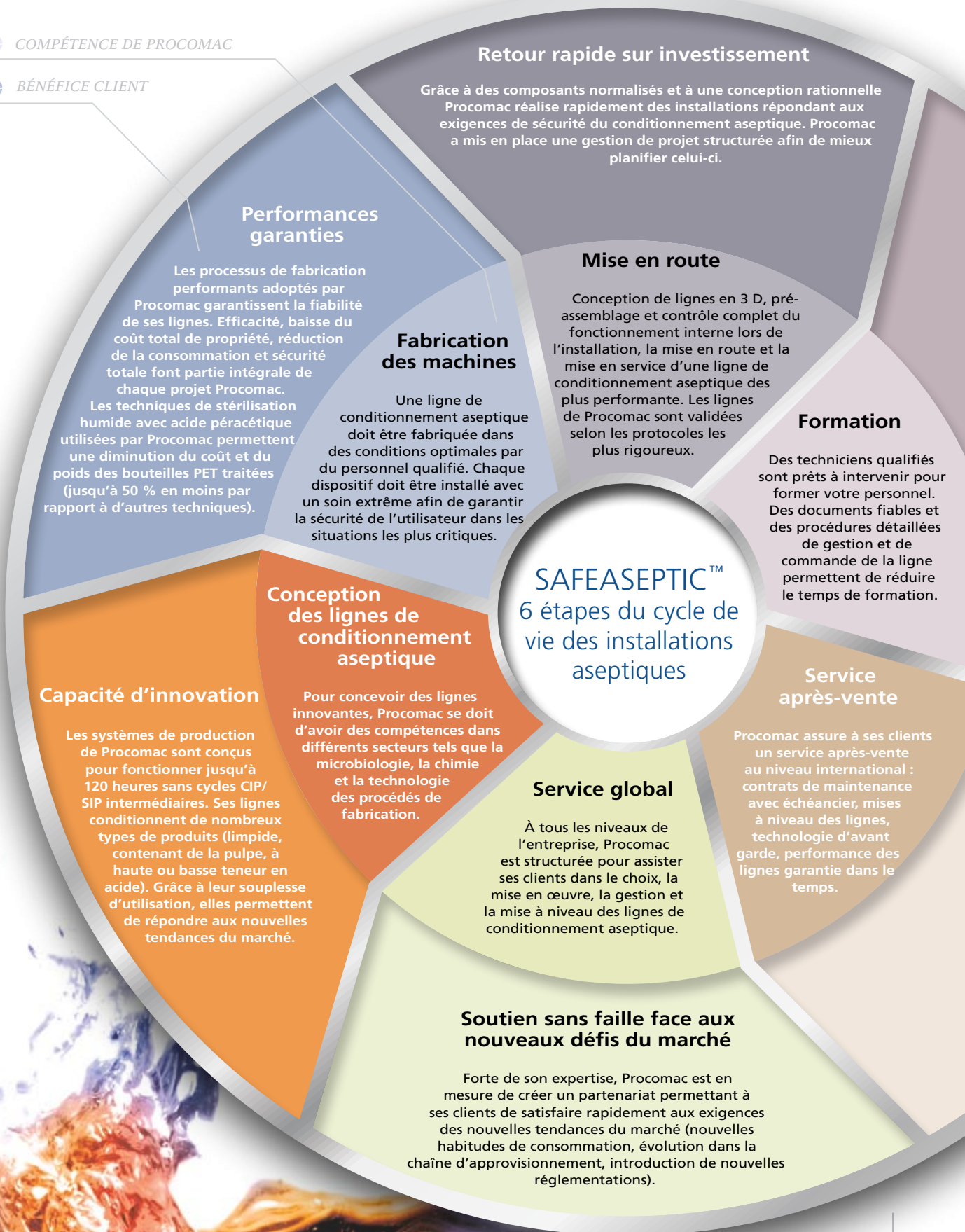
Partnership  
new market  
supply  
(instruments).

# Haute Technologie Aseptique

Notre force est d'être entièrement consacré à l'aseptique

COMPÉTENCE DE PROCOMAC

BÉNÉFICE CLIENT



Des lignes de conditionnement plus simples, plus souples et plus sûres.  
Une plateforme technologique conçue pour introduire de l'innovation dans le secteur des boissons.

BOISSONS ISOTONIQUES

BOISSONS À FAIBLE ACIDITÉ



JUS

THÉ

BOISSONS FONCTIONNELLES

## Transfert d'une culture de qualité

Opérateurs de lignes de production, techniciens de laboratoire et personnel de maintenance acquièrent un savoir sur la gestion des lignes aseptiques, se dotant de pratiques d'excellence en matière de contrôle de la sécurité et de la qualité dans l'industrie agroalimentaire.

## Engagement commercial sur le long terme

Pièces d'origine, techniciens spécialisés, mises à niveau, nouvelles technologies : tout ceci se traduisant sur le marché par une solide et pérenne réputation en matière de qualité.

### Sécurité

Au niveau international, l'industrie des boissons exige de plus en plus de garanties en termes de sécurité et de qualité. Les entreprises de ce secteur doivent pouvoir fournir à leurs clients des produits innovants et être des fournisseurs fiables pour des sociétés opérant dans les domaines les plus divers. Prompte à satisfaire ces attentes, Procomac a créé Safeaseptic™, un concentré de compétences et de technologies réunies en un cycle complet pour le conditionnement aseptique.

### Culture "Aseptique"

Grâce à Safeaseptic™, Procomac conçoit de manière structurée des solutions optimisées comprenant six phases fondamentales pour chaque projet. Avec une telle approche, une technologie complexe comme le conditionnement aseptique devient plus sûre, plus souple et plus facile à gérer. Avec Safeaseptic™, les clients de Procomac s'équipent d'un système de production conçu pour fournir des résultats précis et mesurables.

1. Des produits extrêmement divers sont conditionnés chaque jour grâce au procédé Safeaseptic™ de Procomac.

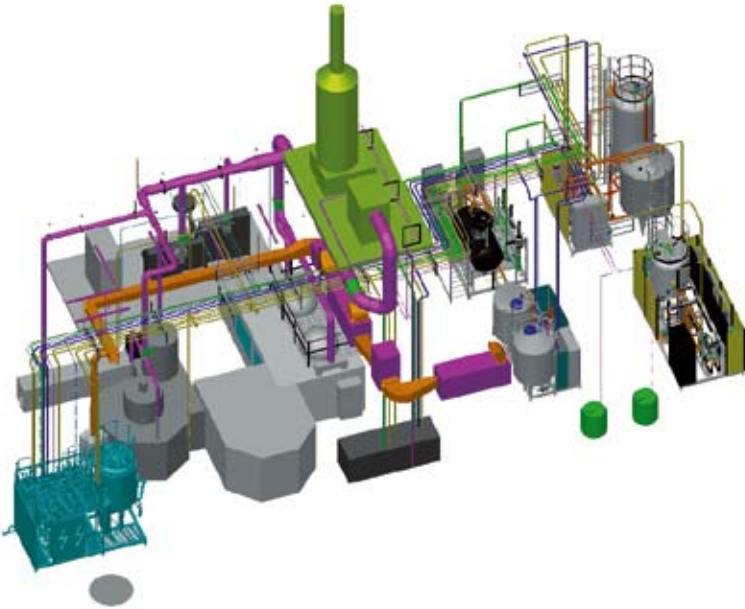
2. Un opérateur gère l'ensemble de la ligne de conditionnement à partir d'un unique panneau de commande.



# SafeAseptic™

6 étapes pour réussir vos projets !

Les 6 points clés de la technologie aseptique de GEA Procomac



## 1 Partenariat technique

Parce qu'ils partagent un même objectif, client et fournisseur sont liés par une relation optimale. La méthode de conception ouverte développée par Procomac se base sur la modularité, la flexibilité et la fiabilité. Dans le secteur du conditionnement aseptique, elle satisfait aux exigences les plus spécifiques de chaque produit et fournit des garanties contractuelles précises. La communication entre Procomac et ses clients commence dès la phase de conception, pour atteindre leur objectif commun : l'innovation. L'innovation est la clé de la compétitivité pour nos clients.

### STIMULEZ VOTRE ACTIVITÉ

Pour créer des produits innovants à forte valeur ajoutée, faites le bon choix : optez pour le procédé de conditionnement aseptique de procomac



## NOTRE VALEUR AJOUTÉE

- Évaluation du coût des bouteilles et de la ligne pour mieux planifier l'exploitation
- Définition d'un concept de ligne interactive : paramètres de traitement des contenants, embouteillage et capsulage, techniques de contrôle de la contamination, optimisation de l'agencement de la ligne, optimisation des bouteilles et des bouchons
- Tests de stérilisation, tests sur la durée de conservation, validation du colis et de la technologie

Une synergie entre les efforts de l'équipe de conception et l'exigence des clients est essentielle pour que l'objectif de chaque projet soit atteint dès le départ.



## 2 Sécurité sans faille

Les lignes de conditionnement de Procomac sont sûres. Elles sont conçues et dimensionnées pour garantir la sécurité au niveau du produit fini dans les conditions les plus critiques. L'isolateur microbiologique agit comme une barrière entre l'environnement extérieur et le système aseptique. Des gants spéciaux sont fournis afin de sécuriser les interventions internes. La plupart des composants sont placés à l'extérieur de l'environnement aseptique afin de minimiser les éventuels risques et de faciliter les interventions de maintenance. L'objectif de Procomac est de garantir des résultats constants dans le temps indépendamment des facteurs extérieurs et du comportement des opérateurs.

## 3 Intégration

À l'intérieur du groupe GEA, Procomac bénéficie de compétences internationales pour chaque aspect du process de traitement liquide. L'intégration de procédés de fabrication à l'intérieur de la ligne aseptique est importante afin de contrôler les conditions d'utilisation de l'ensemble de la production. Tous les appareils de gestion des fluides et les systèmes de filtrations sont conçus et fournis par Procomac. Au niveau de la conception, l'une des activités majeures de Procomac consiste à optimiser et intégrer le plus possible tous les systèmes de production dans la ligne. Il en résulte des économies substantielles sur les produits de stérilisation et la consommation d'eau.



- Jusqu'à 120 heures de production continue sans cycles CIP/SIP intermédiaires
- Système de traçabilité incorporé et nouvelle application de gestion PLUS en option
- Contrôles doubles pour prévenir d'éventuelles pannes
- Version approuvée par la FDA (organisme américain de surveillance des aliments et des médicaments), nettoyabilité accrue, joints rotatifs supplémentaires, double filtration terminale stérile

1. Gants spéciaux d'intervention sur les dispositifs internes pour assurer la stérilité de la ligne.

2. L'adoption d'un isolateur microbiologique a réduit de manière drastique l'environnement critique.



- Toutes les unités de production partagent la même logique de fonctionnement
- L'ensemble de la ligne et toutes les unités de production sont conçues avec un logiciel de CAO 3D pour une installation et une traçabilité plus rapide
- Skids de process multifonctions placés près du bloc de remplissage pour une gestion et une maintenance plus faciles

Toutes les unités de production partagent la même logique de fonctionnement et sont placées près du bloc de remplissage, de rinçage et de stérilisation aseptique.



#### 4 Contenants, bouchons et environnement de stérilisation efficaces

Le système de stérilisation de Procomac bénéficie des nombreuses expériences d'installations effectuées par notre entreprise. En se basant sur quatre paramètres principaux (pression, température, concentration et débit), il est aisé de parvenir à une stérilisation parfaite sur les surfaces tant interne qu'externe des bouteilles et des bouchons. En cas de fonctionnement défectueux, le système a une large marge de sécurité. La technique de stérilisation humide avec acide péracétique associée à un rinçage à l'eau stérile offre la meilleure garantie contre la contamination "cold spot" grâce à son efficace action mécanique de suppression.



- Réduction de plus de 6 log des microorganismes de référence
- Système de stérilisation insensible aux défaillances avec une large paramétrisation procédés pour garantir les meilleures performances même en cas de variation de paramètres
- Système intelligent de récupération des solutions de stérilisation et de l'eau stérile

*Roues pivotantes spécialement conçues pour les contenants permettant d'utiliser des appareils de stérilisation et de rinçage plus petits réalisant la même performance*

#### 5 Capacité d'adaptation des remplisseuses

Les remplisseuses aseptiques de Procomac s'adaptent à une grande diversité de produits (limpide ou contenant de la pulpe et des fibres, à forte et faible acidité, plat et gazeux) et de formes de bouteilles.



Le temps de passage des bouteilles a été réduit grâce à l'adoption d'un système de transfert des bouteilles par le col.



- Insertion et retrait automatique des fausses bouteilles pour CIP et SIP en cycle fermé
- Collecteur de produits isostatique pour un fonctionnement sans maintenance
- Encapsuleuse conçue de façon hygiénique
- Réduction de la quantité de résidus lors du changement de produit

1. Transfert auto-adaptatif des bouteilles
2. La remplisseuse volumétrique, électronique Fillstar Fx a été conçue pour offrir les meilleures performances en matière de conditionnement aseptique pour une grande variété de liquides plats
3. La remplisseuse Fillstar Cx (volumétrique, électronique, à contre-pression) remplit des bouteilles de liquide plat et gazeux dans des conditions aseptiques



## 6 Transfert de compétences

Procomac a adopté un programme de cours structuré comprenant des activités tant théoriques que pratiques. La formation se déroule par phases : elle commence pendant l'assemblage des machines et continue durant l'installation et la mise en service jusqu'à ce que les opérateurs de la ligne et les techniciens de maintenance aient perfectionné leur savoir-faire.



*UNE ATTENTION SPÉCIALE À LA QUALITÉ*

*La technologie aseptique de Procomac est conçue pour respecter les caractéristiques naturelles de chaque produit*



- Manuel "Essential Control Handbook" renfermant les connaissances de base destinées à l'utilisateur
- Microbiologistes qualifiés pour apporter un soutien au personnel du client
- Interface conviviale du système de commande à hautes performances graphiques

1. Procomac met à votre disposition son expérience pour stimuler les activités de votre laboratoire.

2. La grande facilité d'emploi remercie à un nouvel écran tactile l'interface utilisateur graphique.

3. Une formation structurée permet à vos techniciens d'acquérir une connaissance profonde du process aseptique.



## SafeAseptic™

### Le nouveau concept aseptique conçu par Procomac

*En rejoignant la Division Process Engineering du Groupe GEA, la société Procomac Spa ajoute ses compétences à celles non moins remarquables de GEA en matière de procédés liquides. Le résultat : un projet clés en main allant des matières premières au produit emballé. Procomac Spa est spécialiste du développement, de la fabrication et de l'ingénierie de techniques d'avant-garde dans le secteur de l'emballage et de l'embouteillage. Ses appareils sont adaptés à une grande variété de produits pour des contenants de formes et de tailles diverses.*



#### Process Engineering **GEA Procomac Spa**

via Fedolfi 29  
43038 Sala Baganza (Parma), Italy  
Tel. +39 0521 839411, Fax +39 0521 833879  
sales@procomac.it, www.procomac.it

#### Process Engineering **GEA Process Engineering France**

4, rue J.P. Timbaud - B.P.80  
78185 Montigny-le-Bretonneux, France  
Tel. +33 (0)130.146.110, Fax +33 (0)130.070.660  
gea-pe@geagroup.com, www.gea-pe.fr